

GOODWE



Quick Installation Guide

Smart Dongle

(WiFi/LAN Kit-20 & WiFi Kit-20)

V1.2-2023-12-30

TABLE OF CONTENTS

EN.....	1
BG.....	3
CS.....	5
DA.....	7
DE.....	9
EL.....	11
ES.....	13
ET.....	15
FI.....	17
FR.....	19
HR.....	21
HU.....	23
IT.....	25
LT.....	27
LV.....	29
NL.....	31
PL.....	33
PT.....	35
RO.....	37
SK.....	39
SL.....	41
SV.....	43
Introduction.....	45

01 General Statement

EN

- The information in this guide is subject to change due to product updates or other reasons. This guide cannot replace the safety precautions on the product labels unless otherwise specified. All descriptions in this guide are for guidance only.
- Read through this guide before installations.
- All operations should be performed by trained and knowledgeable technicians who are familiar with local standards and safety regulations.
- Before installation, check the deliverables for correct model, complete contents, and intact appearance. Contact after-sales service if there is any abnormality.
- Strictly follow the installation, operation, and configuration instructions in this guide. The manufacturer shall not be liable for equipment damage or personal injury if not following the instructions. For more warranty details, please visit <http://www.goodwe.com>: <https://www.goodwe.com/warrantyrelated.html>.

02 Technical Parameters

Type		WiFi/LAN Kit-20	WiFi Kit-20
Input Voltage(V)		5	
Power(W)		≤2	
Communication	LAN	10/100Mbps self-adaption	/
	WLAN	IEEE 802.11 b/g/n @2.4 GHz	
	Bluetooth	Bluetooth V4.2 BR/EDR Bluetooth LE specification	
Mechanical Parameters	Dimension (W*H*D)	48.3*159.5*32.1	48.3*95.5*32.1
	Weight (g)	82	54
	Ingress Protection Rating	IP65	
	Installation	Plug-and-play	
Operating Temperature Range(°C)		-30 ~ +60	
Storage Temperature Range (°C)		-40 ~ +70	
Relative Humidity Range		0-95%	
Max.Operating attitude(m)		4000	

03 EU Declaration of Conformity

The equipment with wireless communication modules sold in the European market meets the requirements of the following directives:

- Radio Equipment Directive 2014/53/EU (RED)
- Restrictions of Hazardous Substances Directive 2011/65/EU and (EU) 2015/863 (RoHS)
- Waste Electrical and Electronic Equipment 2012/19/EU
- Registration, Evaluation, Authorization and Restriction of Chemicals (EC) No 1907/2006 (REACH)

You can download the EU Declaration of Conformity on the official website: www.goodwe.com.

01 Обща информация

BG

- Информацията в това ръководство подлежи на промяна заради актуализации на продукта или други причини. Това ръководство не може да замени предпазните мерки за безопасност на етикетите на продукта, освен ако не е посочено друго. Всички описания в това ръководство са само с ориентировъчна цел.
- Прочетете това ръководство преди инсталиране.
- Всички операции трябва да се извършват от обучени и компетентни техници, които са запознати с местните стандарти и разпоредби за безопасност.
- Преди инсталиране, проверете доставените материали за правилен модел, пълно съдържание и непокътнат външен вид. Свържете се с отдела за следпродажбено обслужване при някаква констатирана нередност.
- Спазвайте стриктно инструкциите за инсталиране, работа и конфигуриране в това ръководство. Производителят не носи отговорност за повреда на оборудването или за телесни повреди, ако не се спазват инструкциите. За повече подробности относно гаранцията, моля, посетете <https://www.goodwe.com>: <https://www.goodwe.com/warrantyrelated.html>.

02 Технически параметри

Тип		WiFi/LAN Kit-20	WiFi Kit-20
Входно напрежение (V)		5	
Мощност (W)		≤2	
Комуникация	LAN	10/100 Mbps саморегулиране	/
	WLAN	IEEE 802.11 b/g/n @2.4 GHz	
	Bluetooth	Bluetooth V4.2 BR/EDR Спецификация на Bluetooth LE	
Механични параметри	Размер (Ш*В*Д)	48.3*159.5*32.1	48.3*95.5*32.1
	Тегло (g)	82	54
	Степен на защита от проникване	IP65	
	Инсталиране	Включи и пусни (Plug and Play)	
Работен температурен диапазон (°C)		-30 ~ +60	

Температурен диапазон за съхранение (°C)	-40 ~ +70
Диапазон на относителна влажност	0-95%
Макс. работна надморска височина (m)	4000

03 ЕС декларация за съответствие

Оборудването с модули за безжична комуникация, продавано на европейския пазар, отговаря на изискванията на следните директиви:

- Директива за радиооборудване 2014/53/EC (RED)
- Директива за ограничаване на опасните вещества 2011/65/EC и (EC) 2015/863 (RoHS)
- Отпадъци от електрическо и електронно оборудване 2012/19/EC
- Регламент относно регистрацията, оценката, разрешаването и ограничаването на химикали (EO) № 1907/2006 (REACH)

Можете да изтеглите Европейската декларация за съвместимост от официалния уебсайт: www.goodwe.com.

01 Obecné prohlášení

CS

- Informace v této příručce se mohou změnit v důsledku aktualizace produktu nebo z jiných důvodů. Tato příručka nemůže nahradit bezpečnostní opatření uvedená na štítcích výrobků, pokud není uvedeno jinak. Všechny popisy v této příručce jsou pouze orientační.
- Před instalací si přečtěte tuto příručku.
- Všechny činnosti musí provádět proškolení a kvalifikovaní technici, kteří jsou obeznámeni s místními normami a bezpečnostními předpisy.
- Před instalací zkontrolujte správnost modelu, úplnost obsahu a neporušený vzhled dodávaného materiálu. V případě jakýchkoli abnormalit kontaktujte poprodejní servis.
- Důsledně dodržujte pokyny pro instalaci, provoz a konfiguraci uvedené v této příručce.. Výrobce nenese odpovědnost za poškození zařízení ani zranění osob v případě nedodržení pokynů. Další informace o záruce naleznete na <http://www.goodwe.com>: <https://www.goodwe.com/warrantyrelated.html>.

02 Technické parametry

Typ		WiFi/LAN Kit-20	WiFi Kit-20
Vstupní napětí (V)		5	
Výkon (W)		≤2	
Komunikace	LAN	Samostatné přizpůsobení 10/100Mbps	/
	WLAN	IEEE 802.11 b/g/n @2,4 GHz	
	Bluetooth	Bluetooth V4.2 BR/EDR Specifikace Bluetooth LE	
Mechanické parametry	Rozměry (Š*V*H)	48,3*159,5*32,1	48,3*95,5*32,1
	Hmotnost (g)	82	54
	Stupeň ochrany krytem	IP65	
	Instalace	Plug-and-play	
Rozsah provozních teplot (°C)		-30 ~ +60	
Rozsah skladovacích teplot (°C)		-40 ~ +70	
Rozsah relativní vlhkosti		0-95 %	
Maximální provozní nadmořská výška (m)		4000	

03 EU prohlášení o shodě

Zařízení s moduly bezdrátové komunikace prodávaný na evropském trhu splňuje požadavky následujících směrnic:

- Směrnice o rádiových zařízeních 2014/53/EU (RED)
- Směrnice 2011/65/EU a (EU) 2015/863 o omezení používání některých nebezpečných látek (RoHS)
- Směrnice 2012/19/EU o odpadních elektrických a elektronických zařízeních
- Nařízení (ES) č. 1907/2006 o registraci, hodnocení, povolování a omezování chemických látek (REACH)

Prohlášení o shodě EU si můžete stáhnout na oficiální webové stránce: www.goodwe.com.

01 Generel erklæring

DA

- Oplysningerne i denne vejledning kan ændres som følge af produktopdateringer eller af andre årsager. Denne vejledning kan ikke erstatte sikkerhedsanvisningerne på produktetiketterne, medmindre andet er angivet. Alle beskrivelser i denne vejledning er kun vejledende.
- Læs denne vejledning igennem før installation.
- Alle handlinger bør udføres af uddannede og kyndige teknikere, som er bekendt med lokale standarder og sikkerhedsforskrifter.
- Kontroller, at den leverede model er korrekt, at indholdet er komplet, og at det fremstår intakt. Kontakt eftersalgsservice, hvis der skulle være noget, der ikke stemmer.
- Følg instruktionerne for installation, betjening og konfiguration i denne vejledning nøje. Producenten er ikke ansvarlig for skader på udstyret eller personskade, hvis du ikke følger instruktionerne. For flere oplysninger om garantien kan du besøge: <http://www.goodwe.com>: <https://www.goodwe.com/warrantyrelated.html>.

02 Tekniske parametre

Type		WiFi/LAN Kit-20	WiFi Kit-20
Indgangsspænding (V)		5	
Effekt (W)		≤2	
Kommunikation	LAN	10/100Mbps selvtilpasning	/
	WLAN	IEEE 802.11 b/g/n @2,4 GHz	
	Bluetooth	Bluetooth V4.2 BR/EDR Bluetooth LE-specifikation	
Mekaniske parametre	Dimension (B*H*D)	48,3*159,5*32,1	48,3*95,5*32,1
	Vægt (g)	82	54
	Kapslingsklasse	IP65	
	Installation	Plug-and-play	
Driftstemperaturområde (°C)		-30 ~ +60	
Opbevaringstemperaturområde (°C)		-40 ~ +70	
Relativ luftfugtighed		0-95%	
Maks. driftshøjde (m)		4000	

03 EU-overensstemmelseserklæring

Produktet med trådløse kommunikationsmoduler, der sælges på det europæiske marked, opfylder kravene i følgende direktiver:

- Direktiv om radioudstyr 2014/53/EU (RED)
- Direktivet om begrænsning af farlige stoffer 2011/65/EU og (EU) 2015/863 (RoHS)
- Affald fra elektrisk og elektronisk udstyr 2012/19/EU
- Registrering, vurdering, godkendelse og begrænsning af kemiske stoffer (EF) nr. 1907/2006 (REACH)

Du kan downloade EU-overensstemmelseserklæringen på det officielle websted:

www.goodwe.com.

01 Allgemeines

DE

- Die Informationen in dieser Kurzanleitung können aufgrund von Produktaktualisierungen oder aus anderen Gründen geändert werden. Diese Kurzanleitung ersetzt nicht die Sicherheitskennzeichnungen am Produkt, sofern keine anderslautenden Festlegungen bestehen. Alle Beschreibungen in dieser Kurzanleitung dienen nur zur Orientierung.
- Beachten Sie vor dem Aufbau diese Kurzanleitung.
- Alle Arbeiten sollten von geschulten und sachkundigen Technikern durchgeführt werden, die mit den örtlichen Normen und Sicherheitsvorschriften vertraut sind.
- Überprüfen Sie vor dem Aufbau Ihre Geräte auf korrekte Modelle, Vollständigkeit und intaktes Aussehen. Bei irgendwelchen Auffälligkeiten verständigen Sie den Kundendienst.
- Beachten Sie genau die Anweisungen zu Aufbau, Betrieb und Konfiguration in der vorliegenden Anleitung. Der Hersteller haftet nicht für Geräte- oder Personenschäden aufgrund einer Nichtbeachtung von Anweisungen. Weitere Informationen zur Gewährleistung finden Sie unter <https://www.goodwe.com: https://www.goodwe.com/warrantyrelated.html>.

02 Technische Daten

Typ		WLAN/LAN Kit-20	WLAN Kit-20
Eingangsspannung (V)		5	
Leistung (W)		≤2	
Kommunikation	LAN	10/100 Mbps selbstadaptierend	/
	WLAN	IEEE 802.11 b/g/n mit 2,4 GHz	
	Bluetooth	Bluetooth V4.2 BR/EDR Bluetooth-LE-Spezifikation	
Mechanische Daten	Abmessungen (B*H*T in mm)	48,3 * 159,5 * 32,1	48,3 * 95,5 * 32,1
	Gewicht (g)	82	54
	Schutzart gegen Eindringen	IP65	
	Aufbau	Plug and Play	
Betriebstemperaturbereich (°C)		-30 ~ +60	
Lagertemperaturbereich (°C)		-40 ~ +80	
Relative Feuchte		0 - 95 %	
Max. Betriebshöhe (m)		4000	

03 EU-Konformitätserklärung

Das auf dem europäischen Markt erhältliche Produkt mit drahtlosen Kommunikationsmodulen entspricht den folgenden Richtlinien:

- Funkanlagenrichtlinie 2014/53/EU
- Richtlinien 2011/65/EU und (EU) 2015/863 (RoHS) zur Beschränkung der Verwendung bestimmter gefährlicher Stoffe
- Elektro- und Elektronik-Altgeräte 2012/19/EU
- Registrierung, Bewertung, Zulassung und Beschränkung von Chemikalien (EG) Nr. 1907/2006 (REACH)

Die EU-Konformitätserklärung ist als Download verfügbar auf der offiziellen Webseite:

www.goodwe.com.

01 Γενική Δήλωση

EL

- Οι πληροφορίες σε αυτόν τον οδηγό υπόκεινται σε αλλαγές λόγω ενημερώσεων του προϊόντος ή για άλλους λόγους. Ο παρόν οδηγός δεν μπορεί να αντικαταστήσει τα προληπτικά μέτρα ασφαλείας ή τις ετικέτες του προϊόντος στο εγχειρίδιο χρήστη, εκτός εάν προσδιορίζεται διαφορετικά. Όλες οι περιγραφές σε αυτόν τον οδηγό είναι καθαρά ενδεικτικές.
- Διαβάστε αυτόν τον οδηγό πριν από τις εργασίες εγκατάστασης.
- Όλες οι εργασίες θα πρέπει να εκτελούνται από εκπαιδευμένους και καταρτισμένους τεχνικούς που είναι εξοικειωμένοι με τα τοπικά πρότυπα και τους κανονισμούς ασφαλείας.
- Πριν από την εγκατάσταση, ελέγξτε τα παραδοτέα για να βεβαιωθείτε για την ορθότητα του μοντέλου, την πληρότητα της συσκευασίας, καθώς επίσης ότι δεν υπάρχουν εμφανείς βλάβες. Επικοινωνήστε με την υπηρεσία εξυπηρέτησης μετά την πώληση εάν διαπιστώσετε οτιδήποτε ασυνήθιστο.
- Τηρείτε αυστηρά τις οδηγίες εγκατάστασης, χειρισμού και διαμόρφωσης σε αυτόν τον οδηγό. Ο κατασκευαστής δεν φέρει ευθύνη για βλάβες στον εξοπλισμό ή τραυματισμούς σε περίπτωση μη τήρησης των οδηγιών. Για περισσότερες λεπτομέρειες σχετικά με την εγγύηση, επισκεφθείτε την ιστοσελίδα <https://www.goodwe.com>: <https://www.goodwe.com/warrantyrelated.html>.

02 Τεχνικές παράμετροι

Τύπος		WiFi/LAN Kit-20	WiFi Kit-20
Τάση εισόδου (V)		5	
Ισχύς (W)		≤2	
Επικοινωνία	LAN	Αυτοπροσαρμοζόμενο δίκτυο 10/100Mbps	/
	WLAN	IEEE 802.11 b/g/n @2,4 GHz	
	Bluetooth	Bluetooth V4.2 BR/EDR Προδιαγραφές Bluetooth χαμηλής ενεργειακής κατανάλωσης	
Τεχνικές Παράμετροι	Διαστάσεις (Π*Υ*Β)	48,3~159,5~32,1	48,3*95,5*32,1
	Βάρος (g)	82	54
	Δείκτης προστασίας από εισχώρηση	IP65	
	Εγκατάσταση	Τοποθέτηση και άμεση λειτουργία	

Εύρος θερμοκρασίας λειτουργίας (°C)	-30 ~ +60
Εύρος θερμοκρασίας αποθήκευσης (°C)	-40 ~ +70
Εύρος σχετικής υγρασίας	0-95%
Μέγιστο υψόμετρο λειτουργίας (m)	4.000

03 Δήλωση συμμόρφωσης ΕΕ

Ο εξοπλισμός με μονάδες ασύρματης επικοινωνίας που πωλείται στην αγορά της Ευρώπης πληροί τις απαιτήσεις των παρακάτω Οδηγιών:

- Οδηγία 2014/53/ΕΕ για τον ραδιοεξοπλισμό (RED)
- Οδηγία 2011/65/ΕΕ και (ΕΕ) 2015/863 σχετικά με τον περιορισμό της χρήσης επικίνδυνων ουσιών (RoHS)
- Οδηγία 2012/19/ΕΕ σχετικά με τα απόβλητα ηλεκτρικού και ηλεκτρονικού εξοπλισμού
- Καταχώριση, αξιολόγηση, αδειοδότηση και περιορισμοί των χημικών προϊόντων (ΕΚ) αρ. 1907/2006 (REACH)

Μπορείτε να πραγματοποιήσετε λήψη της Δήλωσης συμμόρφωσης ΕΕ από τον επίσημο ιστότοπο: www.goodwe.com.

01 Declaración general

ES

- La información contenida en la presente guía está sujeta a cambios debidos a actualizaciones en el producto u otros motivos. Esta guía no puede sustituir a las precauciones de seguridad en las etiquetas del producto, salvo que se especifique lo contrario. Todas las descripciones de esta guía tienen únicamente fines de guía.
- Lea la totalidad de esta guía antes de instalar.
- Todas las operaciones deben ser llevadas a cabo por técnicos formados y con conocimientos que estén familiarizados con los estándares y normas de seguridad locales.
- Antes de la instalación, compruebe la entrega para verificar que el modelo sea correcto, los contenidos estén completos y su aspecto sea el de un producto intacto. Póngase en contacto con el servicio posventa si detecta cualquier anomalía.
- Siga con exactitud las instrucciones de instalación, uso y configuración de esta guía. El fabricante no será responsable de daños en el equipo o lesiones personales si no sigue las instrucciones. Para obtener más información sobre la garantía, visite <http://www.goodwe.com>: <https://www.goodwe.com/warrantyrelated.html>.

02 Parámetros técnicos

Tipo		Kit de WiFi/LAN 20	Kit de WiFi 20
Voltaje de entrada (V)		5	
Potencia (W)		≤ 2	
Módulo de	LAN	Adaptación automática de 10/100Mbps	/
	WLAN	IEEE 802,11 b/g/n a 2,4 GHz	
	Bluetooth	Bluetooth V4.2 BR/EDR Especificaciones de Bluetooth LE	
Parámetros mecánicos	Dimensiones (An x Al x P)	48,3*159,5*32.1	48,3*95,5*32.1
	Peso (g)	82	54
	Grado de protección IP	IP65	
	Instalación	Plug and Play	
Intervalo de temperatura de funcionamiento (°C)		-30 ~ +60	

Intervalo de temperatura de almacenamiento (°C)	-40 ~ +70
Intervalo de humedad relativa	0-95 %
Máx. altitud de funcionamiento (m)	4000

03 Declaración UE de conformidad

El equipo con módulos de comunicación inalámbrica comercializado en el mercado europeo cumple los requisitos de las siguientes directivas:

- Directiva sobre equipos radioeléctricos 2014/53/UE (RED)
- Directiva sobre restricciones a sustancias peligrosas 2011/65/UE y (UE) 2015/863 (RoHS)
- Residuos de aparatos eléctricos y electrónicos 2012/19/UE
- Registro, evaluación, autorización y restricción de sustancias químicas (CE) n.º 1907/2006 (REACH)

Puede descargar la Declaración UE de conformidad en el sitio web oficial: www.goodwe.com.

01 Üldpõhimõtted

ET

- Selles juhendis sisalduv teave võib tooteuenduste või muude põhjuste tõttu muutuda. See juhend ei asenda toote sildil toodud ohutusjuhiseid, kui pole vastupidi kirjutatud. Kõik juhendis toodud kirjeldused on mõeldud ainult üldise suunisena.
- Lugege juhend enne paigaldamist läbi.
- Kõiki töid peavad teostama vastava väljaõppega ja asjatundlikud tehnikud, kes tunnevad kohalikke standardeid ja ohutuseeskirju.
- Kontrollige tarnitud tooted enne paigaldamist üle, veendudes, et teil on õige mudel, saadetise sisu on täielik ja kõik komponendid on terved. Kui esineb kõrvalekaldeid, võtke ühendust müügijärgse teenindusega.
- Järgige täpselt selles juhendis antud paigaldus-, kasutus- ja konfigureerimisjuhiseid. Tootja ei vastuta seadmete kahjustuse ega kehavigastuste eest, mille põhjuseks on juhiste eiramine. Garantii kohta leiate põhjalikumate teavet aadressilt <https://www.goodwe.com>: <https://www.goodwe.com/warrantyrelated.html>.

02 Tehnilised parameetrid

Tüüp		WiFi/LAN Kit-20	WiFi Kit-20
Sisendpinge (V)		5	
Võimsus (W)		≤2	
Side	LAN	10/100 Mbps isekohanduv	/
	WLAN	IEEE 802.11 b/g/n @2,4 GHz	
	Bluetooth	Bluetooth V4.2 BR/EDR Bluetooth LE tehnilised andmed	
Mehaanilised parameetrid	Mõõdud (L*K*D)	48,3*159,5*32,1	48,3*95,5*32,1
	Kaal (g)	82	54
	IP-kaitseklass	IP65	
	Paigaldamine	Pistik ja kaabel	
Töötemperatuuri vahemik (°C)		-30 ~ +60	
Hoiundamistemperatuuri vahemik (°C)		-40 ~ +70	
Suhteline niiskus		0-95%	
Kasutuskoha max kõrgus merepinnast (m)		4000	

03 EL-i vastavusdeklaratsioon

Euroopa turul müüdav traadita sidemoodulitega seade vastab järgmiste direktiivide nõuetele:

- Raadioseadmete direktiiv 2014/53/EL (RED)
- Ohtlike ainete kasutamise piirangute direktiiv 2011/65/EL ja (EL) 2015/863 (RoHS)
- Elektri- ja elektroonikaseadmete jäätmed 2012/19/EL
- Kemikaalide registreerimine, hindamine, autoriseerimine ja piiramine (EÜ) nr 1907/2006 (REACH)

Saate EL-i vastavusdeklaratsiooni alla laadida aadressilt: www.goodwe.com.

01 Yleisiä tietoja

FI

- Tässä oppaassa esitetyt tiedot voivat muuttua tuotepäivityksien tai muiden syiden takia. Tämä opas ei voi korvata tuotemerkintöjen sisältämiä turvatoimenpiteitä, ellei toisin ole ilmoitettu. Kaikki tämän oppaan kuvaukset ovat vain ohjeistusta varten.
- Lue tämä opas ennen asennuksia.
- Vain koulutetut teknikot saavat suorittaa mitään toimintoja, sillä he tuntevat paikalliset standardit ja turvallisuusmääräykset.
- Tarkista ennen asennusta tuotteista oikea malli, täydellinen sisältö ja ehjä ulkonäkö. Ilmoita poikkeavuuksista huoltopalveluun.
- Seuraa tarkasti tässä oppaassa kuvattuja asennus-, toiminta- ja määritysohjeita. Valmistaja ei ole vastuussa välinevahingosta tai henkilövahingosta, jos näitä ohjeita ei noudateta. Lisätietoja takuusta löytyy osoitteesta <http://www.goodwe.com>: <https://www.goodwe.com/warrantyrelated.html>.

02 Tekniset parametrit

Tyyppi		WiFi/LAN Kit-20	WiFi Kit-20
Syöttöjännite (V)		5	
Teho (W)		≤2	
Tiedonsiirto	LAN	10/100 Mbps itsesovittuva	/
	WLAN	IEEE 802.11 b/g/n @2,4 GHz	
	Bluetooth	Bluetooth V4.2 BR/EDR Bluetooth LE:n tekniset tiedot	
Mekaaniset parametrit	Mitat (L x K x S)	48,3 x 159,5 x 32,1	48,3 x 95,5 x 32,1
	Paino (g)	82	54
	Kotelointiluokka	IP65	
	Asennus	Liitä ja käytä	
Käyttölämpötila-alue (°C)		-30 ~ +60	
Varastointilämpötila-alue (°C)		-40 ~ +70	
Suhteellinen kosteus		0-95 %	
Enimmäiskäyttökorkeus (m)		4000	

03 EU-vaatimustenmukaisuusvakuutus

Euroopan markkinoilla myytävä laite, jossa on langattomia viestintämoduuleja, täyttää seuraavien direktiivien vaatimukset:

- Radiolaitedirektiivi 2014/53/EU (RED)
- Vaarallisten aineiden käytön rajoittaminen 2011/65/EU ja (EU) 2015/863 (RoHS)
- Sähkö- ja elektroniikkalaiteromu 2012/19/EU
- Kemikaalien rekisteröinti, arviointi, lupamenettely ja rajoitukset (EY) nro 1907/2006 (REACH)

Voit ladata EU-vaatimustenmukaisuusvakuutuksen viralliselta verkkosivustolta:

www.goodwe.com.

01 Avis général

FR

- Les informations contenues dans ce guide sont susceptibles d'être modifiées en raison de mises à jour des produits ou pour d'autres raisons. Sauf indication contraire, ce guide ne peut pas remplacer les mesures de sécurité figurant sur les étiquettes des produits. Toutes les descriptions de ce guide ne sont fournies qu'à titre indicatif.
- Lisez la totalité de ce guide avant d'effectuer des installations.
- Toutes les opérations doivent être effectuées par des techniciens formés et compétents qui sont familiarisés avec les normes et réglementations locales de sécurité.
- Avant l'installation, vérifiez que les éléments fournis correspondent au bon modèle, que le contenu de l'emballage est complet et qu'il semble intact. Contactez le service après-vente si vous constatez une anomalie.
- Suivez scrupuleusement les instructions d'installation, d'utilisation et de configuration de ce guide. Le fabricant ne pourra pas être tenu pour responsable en cas d'endommagement de l'équipement ou de blessure résultant d'un non-respect des instructions. Pour plus de détails sur la garantie, veuillez vous rendre sur <http://www.goodwe.com> : <https://www.goodwe.com/warrantyrelated.html>.

02 Paramètres techniques

Type		WiFi/LAN Kit-20	WiFi Kit-20
Tension d'entrée (V)		5	
Puissance (W)		≤ 2	
Communication	Réseau local	Auto-adaptation à 10/100 Mbits/s	/
	Réseau sans fil	IEEE 802.11 b/g/n 2,4 GHz	
	Bluetooth	Bluetooth BR/EDR v4.2 Spécifications du Bluetooth LE	
Paramètres mécaniques	Dimensions (l x H x P)	48,3 x 159,5 x 32,1	48,3 x 95,5 x 32,1
	Poids (g)	82	54
	Indice de protection contre les infiltrations	IP65	
	Installation	Plug-and-Play	
Plage de température de fonctionnement (°C)		-30 à +60	

Plage de température de stockage (°C)	-40 à +70
Plage d'humidité relative	0 à 95 %
Altitude max. de fonctionnement (m)	4 000

03 Déclaration de conformité UE

L'équipement muni de modules de communication sans fil vendu sur le marché européen respecte les exigences des directives suivantes :

- Directive sur les équipements radio 2014/53/UE (RED)
- Directives sur la restriction des substances dangereuses 2011/65/UE et 2015/863 (UE) (RoHS)
- Déchets d'équipements électriques et électroniques 2012/19/UE
- Enregistrement, évaluation, autorisation et restriction des substances chimiques (CE) n° 1907/2006 (REACH)

Vous pouvez télécharger la Déclaration de conformité UE sur notre site web officiel :

www.goodwe.com.

01 Opći izvještaj

HR

- Informacije u ovom vodiču za brzu instalaciju podložne su promjenama zbog ažuriranja proizvoda ili drugih razloga. Ovaj vodič ne može zamijeniti sigurnosne mjere opreza na naljepnicama proizvoda osim ako nije drugačije navedeno. Svi opisi u ovom vodiču služe samo kao smjernice.
- Prije instalacije, pročitajte vodič za brzu instalaciju.
- Sve radnje trebaju obavljati obučeni tehničari s dobrim znanjem, upoznati s lokalnim standardima i sigurnosnim propisima.
- Prije instalacije provjerite jesu li isporučeni ispravni model, potpuni sadržaj i je li izgled neoštećen. Obratite se postprodajnom servisu ako postoji bilo kakva nepravilnost.
- Strogo slijedite upute za instalaciju, rad i konfiguraciju u ovom vodiču. Proizvođač nije odgovoran za štetu na opremi ili osobne ozljede ako ne slijedite upute. Za više pojedinosti o jamstvu, posjetite <http://www.goodwe.com>: <https://www.goodwe.com/warrantyrelated.html>.

02 Tehnički parametri

Tip		WiFi/LAN Kit-20	WiFi Kit-20
Ulazni napon (V)		5	
Snaga (W)		≤2	
Komunikacija	LAN	10/100Mbps samoprilagodba	/
	WLAN	IEEE 802.11 b/g/n @2,4 GHz	
	Bluetooth	Bluetooth V4.2 BR/EDR Bluetooth LE specifikacija	
Mehanički parametri	Dimenzija (Š*V*D)	48,3*159,5*32,1	48,3*95,5*32,1
	Težina (g)	82	54
	Ocjena zaštite od prodora	IP65	
	Instalacija	Prikluči i koristi	
Raspon radne temperature (°C)		-30 - 60	
Raspon temperature skladištenja (°C)		-40 - 70	
Raspon relativne vlažnosti		0-95%	
Maks. radni položaj (m)		4000	

03 EU izjava o sukladnosti

Proizvod s funkcijom bežične komunikacije koji se prodaje na europskom tržištu ispunjava zahtjeve sljedećih direktiva:

- Direktiva o radijskoj opremi (RED) 2014/53/EU
- Ograničenja Direktive o opasnim tvarima 2011/65/EU i (EU) 2015/863 (RoHS)
- Otpadna električna i elektronička oprema 2012/19/EU
- Registracija, evaluacija, autorizacija i ograničavanje kemikalija (EZ) br. 1907/2006 (REACH)

Izjavu EU o sukladnosti možete preuzeti na službenom mrežnom mjestu: www.goodwe.com.

01 Általános közlemény

HU

- A jelen útmutatóban szereplő információk a termékréfrissítések miatt vagy más okokból módosulhatnak. Ez az útmutató nem helyettesítheti a termék címkéjén található biztonsági óvintézkedéseket, hacsak ez nincs másképp meghatározva. Az útmutatóban szereplő összes leírás csak iránymutatásul szolgál.
- A telepítés előtt olvassa el ezt az útmutatót.
- Az összes műveletet kizárólag megfelelő tudással és képzettséggel rendelkező, a helyi szabványokat és biztonsági előírásokat ismerő technikusoknak szabad elvégezniük.
- Telepítés előtt ellenőrizze a kapott csomagot, hogy megfelelő a modell, teljes a csomag tartalma, és hogy szemmel láthatóan sérülésmentes a termék. Lépjön kapcsolatba az értékesítés utáni szervizzel, ha rendellenességet tapasztal.
- Szigorúan kövesse a jelen útmutatóban található telepítési, üzemeltetési és konfigurációs utasításokat. A gyártó nem vállal felelősséget az anyagi károkért és a személyi sérülésekért, ha Ön nem tartja be az utasításokat. További garanciális részletekért kérjük, látogasson el a <http://www.goodwe.com> weboldalra: <https://www.goodwe.com/warrantyrelated.html>.

02 Műszaki paraméterek

Típus		WiFi/LAN Kit-20	WiFi Kit-20
Bemeneti feszültség (V)		5	
Teljesítmény (W)		≤2	
Kommunikáció	LAN	10/100 Mb/s alkalmazkodó	/
	WLAN	IEEE 802.11 b/g/n @2.4 GHz	
	Bluetooth	Bluetooth V4.2 BR/EDR Bluetooth LE specifikáció	
Fizikai paraméterek	Méreték (Szé × Ma × Mé)	48,3*159,5*32,1	48,3*95,5*32,1
	Súly (g)	82	54
	Behatolásvédelmi besorolás	IP65	
	Telepítés	Plug-and-Play (azonnal használható)	
Üzemihőmérséklet-tartomány (°C)	-30 és +60 között		
Tárolási hőmérséklet-tartomány (°C)	-40 és +70 között		
Relatív páratartalom-tartomány	0-95%		
Maximális működési magasság tengerszint felett (m)	4000		

03 EU-megfelelőségi nyilatkozat

Az európai piacon értékesített vezeték nélküli kommunikációs funkcióval rendelkező berendezés megfelel az alábbi irányelvek követelményeinek:

- Rádióberendezésekről szóló 2014/53/EU irányelv (RED)
- A veszélyes anyagok korlátozásáról szóló 2011/65/EU irányelv és (EU) 2015/863 irányelv (RoHS-irányelv)
- Az elektromos és elektronikus berendezések hulladékairól szóló 2012/19/EU irányelv
- A vegyi anyagok regisztrálásáról, értékeléséről, engedélyezéséről és korlátozásáról (REACH) szóló 1907/2006/EK rendelet (REACH-rendelet)

Az EU-megfelelőségi nyilatkozat letölthető a hivatalos weboldalról: www.goodwe.com.

01 Dichiarazioni generali

IT

- Le informazioni contenute in questa guida sono soggette a modifiche a causa di aggiornamenti del prodotto o per altri motivi. Questa guida non può sostituire le precauzioni di sicurezza riportate sulle etichette del prodotto se non diversamente specificato. Tutte le descrizioni riportate in questa guida hanno scopo unicamente indicativo.
- Leggere completamente questa guida prima dell'installazione.
- Tutte le operazioni devono essere eseguite da tecnici addestrati e competenti che conoscono gli standard locali e le norme di sicurezza.
- Prima dell'installazione, controllare che i prodotti consegnati siano del corretto modello, completi nei contenuti e integri nell'aspetto. Contattare l'assistenza post-vendita in caso di qualunque anomalia.
- Seguire scrupolosamente le istruzioni di installazione, funzionamento e configurazione riportate in questa guida. Il produttore non sarà responsabile di danni all'apparecchiatura o di lesioni personali qualora non vengano seguite le istruzioni. Per maggiori informazioni sulla garanzia, visitare <http://www.goodwe.com>: <https://www.goodwe.com/warrantyrelated.html>.

02 Parametri tecnici

Tipo		WiFi/LAN Kit-20	WiFi Kit-20
Tensione di ingresso (V)		5	
Potenza (W)		≤2	
Comunicazione	LAN	Adattamento automatico 10/100Mbps	/
	WLAN	IEEE 802.11 b/g/n @2.4 GHz	
	Bluetooth	Bluetooth V4.2 BR/EDR Specifiche Bluetooth LE	
Parametri meccanici	Dimensioni (L x A x P)	48,3 x 159,5 x 32,1	48,3 x 95,5 x 32,1
	Peso (g)	82	54
	Grado di protezione dall'ingresso	IP65	
	Installazione	Plug and Play	
Intervallo di temperatura operativa (°C)		-30 ~ +60	

Intervallo di temperatura di conservazione (°C)	-40 ~ +70
Intervallo di umidità relativa	0-95%
Massima altitudine operativa (m)	4000

03 Dichiarazione di conformità UE

Questa apparecchiatura con funzione di comunicazione wireless, venduta sul mercato europeo, soddisfa i requisiti delle seguenti direttive:

- Direttiva 2014/53/UE (RED) sulle apparecchiature radio
- Direttiva sulla restrizione delle sostanze pericolose 2011/65/UE e (UE) 2015/863 (RoHS)
- Rifiuti di apparecchiature elettriche ed elettroniche 2012/19/UE
- Registrazione, valutazione, autorizzazione e restrizione delle sostanze chimiche (CE) n. 1907/2006 (REACH)

È possibile scaricare la Dichiarazione di conformità UE dal sito web ufficiale:

www.goodwe.com.

01 Pagrindinis pranešimas

LT

- Informacija šiame greitojo diegimo vadove gali keistis dėl gaminio atnaujinimų ar kitų pakeičiamųjų. Šis vadovas negali pakeisti gaminio etikečių ar vartotojo vadovo saugos priemonių, nebent nurodyta kitaip. Visi čia pateikti aprašymai yra tik orientaciniai.
- Prieš montuodami perskaitykite montavimo vadovą.
- Visas operacijas turi atlikti apmokyti ir apmokyti technikai, susipažinę su vietinėmis saugos taisyklėmis.
- Patikrinkite, ar pristatyme yra tinkamas modelis, visas turinys atvyko nepažeistas išvaizdos. Jei yra kokių nors sutrikimų, kreipkitės į garantinį aptarnavimą.
- Griežtai laikykitės šiame vadove ir vartotojo vadove pateiktų diegimo, naudojimo ir konfigūravimo instrukcijų. Gamintojas neprisiima atsakomybės už įrangos sugadinimą ar sužalojimą, jei nesilaikoma instrukcijų. Norėdami gauti daugiau informacijos apie garantiją, apsilankykite: <http://www.goodwe.com>: <https://www.goodwe.com/warrantyrelated.html>.

02 Techniniai parametrai

Tipas		WiFi/LAN Kit-20	WiFi Kit-20
Įvesties įtampa (V)		5	
Galia (W)		≤2	
Perdavimas	LAN	10/100Mbps savaiminis prisitaikymas	/
	WLAN	IEEE 802.11 b/g/n @2.4 GHz	
	Bluetooth	Bluetooth V4.2 BR/EDR Bluetooth LE specifikacija	
Mechaniniai parametrai	Matmenys (W*H*D)	48.3*159.5*32.1	48.3*95.5*32.1
	Svoris (g)	82	54
	Apsaugos nuo patekimo įvertinimas	IP65	
	Instaliavimas	Prijunkite ir paleiskite	
Darbinės temperatūros diapazonas (°C)		-30 ~ +60	

Laikymo temperatūros diapazonas (°C)	-40 ~ +70
Santykinė drėgmė	0-95%
Maks. darbo padėtis (m)	4000

03 ES atitikties deklaracija

Europos rinkoje parduodamas gaminys su belaidžio ryšio funkcija atitinka šių direktyvų reikalavimus:

- Radijo įrangos direktyva 2014/53/EU (RED)
- Pavojingų medžiagų apribojimo direktyvą 2011/65/EU ir (EU) 2015/863 (RoHS)
- Elektros ir elektroninės įrangos atliekos 2012/19/ES
- Cheminių produktų registracija, įvertinimas, autorizavimas ir apribojimas (EB) Nr. 1907/2006 (REACH)

ES atitikties deklaraciją galite atsisiųsti iš oficialios svetainės: www.goodwe.com.

01 Vispārējs paziņojums

LV

- Šajā ātrās uzstādīšanas rokasgrāmatā sniegtā informācija var mainīties sakarā ar izstrādājuma atjauninājumiem vai citiem iemesliem. Šī rokasgrāmata nevar aizstāt izstrādājuma etiķetes vai drošības pasākumus lietotāja rokasgrāmatā, ja vien nav norādīts citādi. Visi šeit minētie apraksti ir tikai orientējoši.
- Pirms uzstādīšanas izlasiet ātrās uzstādīšanas rokasgrāmatu.
- Visas darbības jāveic apmācītiem un zinošiem tehniķiem, kuri pārzina vietējos standartus un drošības noteikumus.
- Pārbaudiet, vai piegādātie materiāli atbilst pareizam modelim, saturs ir pilnīgs un nav bojāts. Ja ir kādas novirzes, sazinieties ar pērcārdošanas servisu.
- Stingri ievērojiet šajā rokasgrāmatā sniegtos uzstādīšanas, ekspluatācijas un konfigurācijas norādījumus. Ražotājs neuzņemas atbildību par iekārtas bojājumiem vai miesas bojājumiem, ja neievērosit norādījumus. Lai iegūtu sīkāku informāciju par garantiju, lūdzu, apmeklējiet vietni <http://www.goodwe.com>: <https://www.goodwe.com/warrantyrelated.html>.

02 Tehniskie parametri

Tips		WiFi/LAN Komplekts-20	WiFi Komplekts-20
Iejas spriegums (V)		5	
Jauda (W)		≤2	
Komunikācija	LAN	10/100Mbps pašpielāgošanās	/
	WLAN	IEEE 802.11 b/g/n @2.4 GHz	
	Bluetooth	Bluetooth V4.2 BR/EDR Bluetooth LE specifikācija	
Mehāniskie parametri	Izmēri (P*A*Dz)	48.3*159.5*32.1	48.3*95.5*32.1
	Svars (g)	82	54
	Apvalka aizsardzības pakāpe	IP65	
	Uzstādīšana	Pieslēgt and atskaņot	
Darbības temperatūras diapazons (°C)		-30 ~ +60	

Uzglabāšanas temperatūras diapazons (°C)	-40 ~ +70
Relatīvais mitruma diapazons	0-95%
Maks. darba augstums (m)	4000

03 ES Atbilstības deklarācija

Eiropas tirgū pārdotās iekārtas ar bezvadu sakaru moduļiem atbilst šādu direktīvu prasībām:

- Radioiekārtu Direktīva 2014/53/ES (RED)
- Bīstamo vielu ierobežošanas direktīva 2011/65/ES un (ES) 2015/863 (RoHS)
- Elektrisko un elektronisko iekārtu atkritumi 2012/19/ES
- Ķīmikāliju reģistrēšanas, vērtēšanas, licencēšanas un ierobežošanas regula (EK) Nr. 1907/2006 (REACH)

Jūs varat lejupielādēt ES atbilstības deklarāciju oficiālajā tīmekļa vietnē: www.goodwe.com.

01 Algemene Verklaring

NL

- De informatie in deze gids is onderhevig aan wijzigingen, vanwege productupdates of andere redenen. Deze handleiding kan de veiligheidsvoorschriften op de productetiketten niet vervangen, tenzij anders aangegeven. Alle beschrijvingen in deze gids zijn slechts indicatief.
- Lees deze gids door voordat u overgaat tot installatie.
- Alle handelingen moeten worden uitgevoerd door opgeleide en deskundige technici die de lokale normen en veiligheidsregelgeving kennen.
- Controleer voor installatie of geleverde goederen het juiste model omvatten, of de inhoud volledig is en de goederen niet beschadigd lijken. Neem bij eventuele afwijkingen contact op met de klantenservice.
- Volg strikt de installatie-, gebruiks- en configuratie-instructies in deze gids. De fabrikant is niet aansprakelijk voor beschadiging van apparatuur of letsel bij het niet volgen van de instructies. Ga voor meer informatie over de garantie naar <http://www.goodwe.com>: <https://www.goodwe.com/warrantyrelated.html>.

02 Technische parameters

Type		WiFi/LAN Kit-20	WiFi Kit-20
Ingangsspanning (V)		5	
Vermogen (W)		≤2	
Communicatie	LAN	10/100Mbps zelf bepalend	/
	WLAN	IEEE 802.11 b/g/n @2,4 GHz	
	Bluetooth	Bluetooth V4.2 BR/EDR Bluetooth LE specificatie	
Mechanische Parameters	Afmeting (B×H×D)	48,3*159,5*32,1	48,3*95,5*32,1
	Gewicht (g)	82	54
	Beschermingsklasse tegen insijpelen	IP65	
	Installatie	Plug & play	
Bedrijfstemperatuurbereik (°C)		-30 ~ +60	
Opslagtemperatuurbereik (°C)		-40 ~ +70	
Relatieve vochtigheidsbereik		0-95%	
Max. werkingshoogte (m)		4000	

03 EU-conformiteitsverklaring

De op de Europese markt verkochte apparatuur met draadloze communicatiemodules voldoet aan de eisen van de volgende richtlijnen:

- Richtlijn inzake radioapparatuur 2014/53/EU (ROOD)
- Richtlijn inzake de beperking van gevaarlijke stoffen 2011/65/EU en (EU) 2015/863 (RoHS)
- Elektrisch en elektronisch afval 2012/19/EU
- Registratie, evaluatie, autorisatie en beperking van chemicaliën (EC) Nr 1907/2006 (REACH)

U kunt de EU-conformiteitsverklaring van de officiële website downloaden www.goodwe.com.

01 Ogólne oświadczenie

PL

- Informacje zawarte w niniejszej instrukcji mogą ulec zmianie ze względu na aktualizacje produktu lub z innych powodów. Ta instrukcja nie może zastąpić środków ostrożności zawartych na etykietach produktu, chyba że wskazano inaczej. Wszystkie opisy zamieszczone w tej instrukcji mają charakter wyłącznie orientacyjny.
- Należy przeczytać tę instrukcję przed instalacją.
- Wszystkie czynności powinny być wykonywane przez przeszkolonych i kompetentnych techników, którzy znają lokalne standardy i przepisy bezpieczeństwa.
- Przed instalacją należy sprawdzić, czy model dostarczonych produktów jest poprawny, czy są one kompletne i czy nie zostały uszkodzone. Należy skontaktować się z działem obsługi posprzedażowej w przypadku stwierdzenia nieprawidłowości.
- Należy ściśle przestrzegać instrukcji instalacji, obsługi i konfiguracji podanych w niniejszej instrukcji. Producent nie ponosi odpowiedzialności za uszkodzenia urządzeń ani za wypadki na osobach będące skutkiem zlekceważenia instrukcji. Szczegółowe informacje o gwarancji można znaleźć na stronie internetowej <http://www.goodwe.com>: <https://www.goodwe.com/warrantyrelated.html>.

02 Parametry techniczne

Typ		WiFi/LAN Kit-20	WiFi Kit-20
Napięcie wejściowe (V)		5	
Moc (W)		≤2	
Komunikacja	LAN	10/100Mbps automatyczna adaptacja	/
	WLAN	IEEE 802.11 b/g/n przy 2.4 GHz	
	Bluetooth	Bluetooth V4.2 BR/EDR Specyfikacje Bluetooth LE	
Parametry mechaniczne	Wymiary (W*H*D)	48,3*159,5*32,1	48,3*95,5*32,1
	Ciężar (g)	82	54
	Stopień ochrony	IP65	
	Instalacja	Plug-and-play	
Zakres temperatury pracy (°C)		-30 ~ +60	
Zakres temperatury przechowywania (°C)		-40 ~ +70	
Zakres wilgotności względnej		0-95%	
Maks. wysokość robocza n.p.m. (m)		4000	

03 Deklaracja zgodności UE

Sprzedawany na rynku europejskim sprzęt z modułami komunikacji bezprzewodowej spełnia wymagania niżej wymienionych dyrektyw:

- Dyrektywa w sprawie urządzeń radiowych 2014/53/UE (RED)
- Dyrektywa w sprawie ograniczenia stosowania substancji niebezpiecznych 2011/65/UE i dyrektywa (UE) 2015/863 (RoHS)
- Zużyty sprzęt elektryczny i elektroniczny 2012/19/UE
- Rozporządzenie (WE) nr 1907/2006 ws. rejestracji, oceny, udzielania zezwoleń i ograniczenia stosowania chemikaliów (REACH)

Unijną deklarację zgodności można pobrać z oficjalnej strony internetowej:

www.goodwe.com.

01 Declaração geral

PT

- As informações nesse guia estão sujeitas a alterações devido a atualizações do produto ou outros motivos. Esse guia não substitui as precauções de segurança nos rótulos do produto, a menos que especificado o contrário. Todas as descrições no guia são somente para orientação.
- Leia esse guia antes das instalações.
- Todas as operações devem ser realizadas por técnicos treinados e experientes que estejam familiarizados com as normas locais e os regulamentos de segurança.
- Antes da instalação, verifique as entregas quanto ao modelo correto, conteúdo completo e aparência intacta. Entre em contato com o serviço pós-venda se houver alguma anormalidade.
- Siga rigorosamente as instruções de instalação, operação e configuração desse guia. O fabricante não será responsável por danos ao equipamento ou ferimentos se não seguir as instruções. Para obter mais detalhes sobre a garantia, acesse <http://www.goodwe.com: https://www.goodwe.com/warrantyrelated.html>.

02 Parâmetros técnicos

Tipo		Kit Wi-Fi/LAN 20	Kit Wi-Fi 20
Tensão de entrada (V)		5	
Potência (W)		≤ 2	
Comunicação	LAN	Autoadaptação de 10/100 Mbps	/
	WLAN	IEEE 802.11 b/g/n a 2,4 GHz	
	Bluetooth	Bluetooth V4.2 BR/EDR Especificação Bluetooth LE	
Parâmetros mecânicos	Dimensões (L x A x P)	48,3 x 159,5 x 32,1	48,3 x 95,5 x 32,1
	Peso (g)	82	54
	Classificação de proteção de entrada	IP65	
	Instalação	Plug and Play	
Faixa de temperatura operacional (°C)		-30 a +60	

Faixa de temperatura de armazenamento (°C)	-40 a +70
Faixa de umidade relativa	0 a 95%
Altitude operacional máxima (m)	4.000

03 Declaração de Conformidade da UE

O equipamento com módulos de comunicação sem fio vendido no mercado europeu atende aos requisitos das seguintes diretivas:

- Diretiva de Equipamentos de Rádio 2014/53/EU (RED)
- Diretiva de Restrições de Substâncias Perigosas 2011/65/EU e (UE) 2015/863 (RoHS)
- Resíduos de Equipamentos Elétricos e Eletrônicos 2012/19/EU
- Registro, Avaliação, Autorização e Restrição de Produtos Químicos (EC) N° 1907/2006 (REACH)

Baixe a Declaração de Conformidade da UE no site oficial: www.goodwe.com.

01 Declarație generală

RO

- Informațiile din acest ghid pot suferi modificări ca urmare a actualizărilor produsului sau din alte motive. Acest ghid nu poate înlocui măsurile de siguranță indicate pe etichetele produsului, cu excepția cazului în care se specifică altfel. Toate elementele descriptive din ghid sunt doar cu titlu orientativ.
- Citiți acest ghid înainte de instalare.
- Toate operațiunile trebuie executate de tehnicieni având instruirea și cunoștințele necesare, care sunt familiarizați cu standardele și reglementările locale privind siguranța.
- Înainte de instalare, verificați dacă elementul livrat corespunde modelului corect, dacă sunt incluse toate componentele și dacă acestea arată intacte. Contactați serviciul post-vânzare dacă există vreo anomalie.
- Respectați cu strictețe instrucțiunile de instalare, de utilizare și de configurare din acest ghid. Producătorul nu își angajează răspunderea pentru avariile provocate echipamentului sau pentru vătămarea corporală, în cazul nerespectării acestor instrucțiuni. Pentru mai multe detalii privind garanția, accesați <http://www.goodwe.com>: <https://www.goodwe.com/warrantyrelated.html>.

02 Parametri tehnici

Tip		WiFi/LAN Kit-20	WiFi Kit-20
Tensiune de intrare (V)		5	
Putere (W)		≤ 2	
Comunicații	LAN	10/100 Mbps auto-adaptare	/
	WLAN	IEEE 802.11 b/g/n la 2,4 GHz	
	Bluetooth	Bluetooth V4.2 BR/EDR Specificație LE Bluetooth	
Parametri mecanici	Dimensiune (L*W*A)	48.3*159.5*32.1	48.3*95.5*32.1
	Greutate (g)	82	54
	Grad de protecție la pătrundere	IP65	
	Instalare	Conectare și utilizare	
Interval de temperaturi de lucru (°C)		-30 ~ +60	
Interval de temperaturi de depozitare (°C)		-40 ~ +70	
Interval de umiditate relativă		0-95%	
Altitudine max. de lucru (m)		4000	

03 Declarație de conformitate UE

Echipamentul cu module de comunicare fără fir vândut pe piața europeană îndeplinește cerințele următoarelor directive:

- Directiva privind echipamentele radio 2014/53/UE (RED)
- Directiva privind restricționarea substanțelor periculoase 2011/65/UE și (UE) 2015/863 (RoHS)
- Deșeurile de echipamente electrice și electronice 2012/19/UE
- Înregistrarea, evaluarea, autorizarea și restricționarea substanțelor chimice (CE) nr 1907/2006 (REACH)

Puteți descărca Declarația de conformitate UE de pe site-ul oficial: www.goodwe.com.

01 Všeobecné vyjadrenie

SK

- Informácie v tejto príručke rýchlej inštalácie sa môžu zmeniť v dôsledku aktualizácií produktu alebo z iných dôvodov. Táto príručka nemôže nahradiť bezpečnostné opatrenia na produkte ani bezpečnostné opatrenia v používateľskej príručke, pokiaľ nie je uvedené inak. Všetky uvedené popisy sú len orientačné.
- Pred inštaláciou si prečítajte túto stručnú príručku.
- Všetky operácie by mali vykonávať vyškolení a odborne spôsobilí technici, ktorí poznajú miestne normy a bezpečnostné predpisy.
- Skontrolujte, či máte správny model, úplný obsah balenia a neporušený výzor produktu. V prípade zistenia poškodenia alebo chýbajúceho komponentu kontaktujte výrobcu.
- Prísne dodržiavajte pokyny na inštaláciu, prevádzku a konfiguráciu v tejto príručke. Výrobca nezodpovedá za poškodenie zariadenia alebo zranenie osôb, ak nedodržíte pokyny. Ďalšie podrobnosti o záruke nájdete na stránke: <https://www.goodwe.com: https://www.goodwe.com/warrantyrelated.html>.

02 Technické parametre

Druh		WiFi/LAN Kit-20	WiFi Kit-20
Efektívna hodnota (Rms) vstupného napätia (V)		5	
Výkon (W)		≤2	
Komunikácia	LAN	samoprispôsobenie 10/100 Mbps	/
	Bezdrôtová lokálna sieť	IEEE 802.11 b/g/n @2.4 GHz	
	Bluetooth	Bluetooth V4.2 BR/EDR Špecifikácia Bluetooth LE	
Mechanické parametre	Rozmery (Š × V × H)	48.3*159.5*32.1	48.3*95.5*32.1
	Hmotnosť (g)	82	54
	Stupeň krytia	IP65	
	Inštalácia	Technológia Plug and Play	
Rozsah prevádzkových teplôt (°C)		-30 ~ +60	
Rozsah teploty skladovania (°C)		-40 ~ +70	
Relatívna vlhkosť		0-95%	
Max. prevádzková výška(m)		4 000	

03 Vyhlásenie o zhode EÚ

Produkt s funkciou bezdrôtovej komunikácie predávaný na európskom trhu spĺňa požiadavky nasledujúcich smerníc:

- Smernica o rádiovom zariadení 2014/53/EU (ČERVENÁ)
- Smernica o obmedzeniach nebezpečných látok 2011/65/EU a (EU) 2015/863 (RoHS)
- Odpad z elektrických a elektronických zariadení 2012/19/EÚ
- Číslo registrácie, hodnotenia, autorizácie a obmedzenia chemikálií (EC) č. 1907/2006 (REACH)

Vyhlásenie o zhode EÚ si môžete stiahnuť na oficiálnej webovej stránke: www.goodwe.com.

01 Splošna Izjava

SL

- Informacije v uporabniškem priročniku se lahko spremenijo zaradi posodobitev izdelka ali drugih razlogov. Razen, če ni navedeno drugače, uporabniški priročnik ne more nadomestiti oznak izdelkov ali varnostnih ukrepov. Vsi tukajšnji opisi so samo smernice.
- Pred namestitvijo preberite uporabniški priročnik.
- Vse postopke morajo izvajati usposobljeni in poučeni tehniki, ki so seznanjeni z lokalnimi standardi in varnostnimi predpisi.
- Pred namestitvijo preverite, ali je dobavljen pravilen model, popolna vsebina in nepoškodovan videz. Če pride do kakršne koli nepravilnosti, se obrnite na poprodajno službo.
- Strogo upoštevajte navodila za namestitev, delovanje in konfiguracijo v uporabniškem priročniku. Proizvajalec ni odgovoren za nastalo škodo na opremi ali telesne poškodbe, če ne upoštevate navodil. Za več podrobnosti o garanciji obiščite <http://www.goodwe.com>: <https://www.goodwe.com/warrantyrelated.html>.

02 Tehnični parametri

Vrsta		WiFi/LAN Kit-20	WiFi Kit-20
Vhodna napetost (V)		5	
Moč (W)		≤2	
Komunikacija	LAN	10/100Mbps samoprilagajanje	/
	WLAN	IEEE 802.11 b/g/n @2.4 GHz	
	Bluetooth	Bluetooth V4.2 BR/EDR Bluetooth LE specifikacija	
Mehanski parametri	Dimenzije (Š x V x G)	48.3*159.5*32.1	48.3*95.5*32.1
	Teža (g)	82	54
	Stopnja Zaščite Pred Vdori	IP65	
	Namestitev	Vklopi-in-igranj	
Območje Delovne Temperature (°C)		-30 ~ +60	
Območje Temperature Shranjevanja (°C)		-40 ~ +70	
Območje Relativne Vlage		0-95%	
Maks. Delovna Višina (m)		4000	

03 EU Izjava o skladnosti

Oprema z brezžičnimi komunikacijskimi moduli, ki se prodaja na evropskem trgu, izpolnjuje zahteve naslednjih direktiv:

- Direktiva o radijski opremi 2014/53/EU (RED)
- Omejitve direktive o nevarnih snoveh 2011/65/EU in (EU) 2015/863 (RoHS)
- Odpadna električna in elektronska oprema 2012/19/EU
- Registracija, evalvacija, avtorizacija in omejevanje kemikalij (ES) št. 1907/2006 (REACH)

Izjavo EU o skladnosti lahko prenesete na uradni spletni strani: www.goodwe.com.

01 Allmänt uttalande

SV

- Informationen i denna guide kan komma att ändras på grund av produktuppdateringar eller andra skäl. Denna guide kan inte ersätta säkerhetsföreskrifterna på produktetiketterna om inte annat anges. Alla beskrivningar i denna guide är endast vägledande.
- Läs igenom denna guide före installationer.
- Alla åtgärder ska utföras av utbildade och kunniga tekniker som är bekanta med lokala standarder och säkerhetsföreskrifter.
- Innan installation, kontrollera leveranserna för korrekt modell, fullständigt innehåll och intakt utseende. Kontakta kundtjänst om det finns något avvikande.
- Följ noga installations-, drift- och konfigurationsinstruktionerna i den här guiden. Tillverkaren ska inte hållas ansvarig för utrustningsskador eller personskador om inte instruktionerna följs. För mer garantiinformation, besök <http://www.goodwe.com>: <https://www.goodwe.com/warrantyrelated.html>.

02 Tekniska parametrar

Typ		WiFi/LAN Kit-20	WiFi Kit-20
Ingångsspänning (V)		5	
Effekt (W)		≤2	
Kommunikation	LAN	10/100 Mbps självanpassning	/
	WLAN	IEEE 802.11 b/g/n @2.4 GHz	
	Bluetooth	Bluetooth V4.2 BR/EDR Bluetooth LE-specifikation	
Mekaniska parametrar	Mått (B*H*D)	48.3*159.5*32.1	48.3*95.5*32.1
	Vikt (g)	82	54
	Kapslingsklassning	IP65	
	Installation	Anslut och använd	
Drifttemperaturområde (°C)		-30 ~ +60	
Förvaringstemperatur (°C)		-40 ~ +70	
Relativ luftfuktighetsintervall		0-95%	
Max. Driftinställning(m)		4000	

03 EU-försäkran om överensstämmelse

Utrustningen med trådlösa kommunikationsmoduler som säljs på den europeiska marknaden uppfyller kraven i följande direktiv:

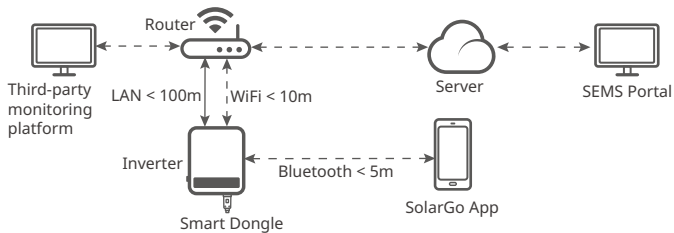
- Direktivet om radioutrustning 2014/53/EU (RED)
- Direktivet om begränsningar av farliga ämnen 2011/65/EU och (EU) 2015/863 (RoHS)
- Avfall som utgörs av eller innehåller elektrisk och elektronisk utrustning 2012/19/EU
- Registrering, utvärdering, godkännande och begränsning av kemikalier (EG) nr 1907/2006 (REACH)

Du kan ladda ner EU-försäkran om överensstämmelse på den officiella webbplatsen:

www.goodwe.com.

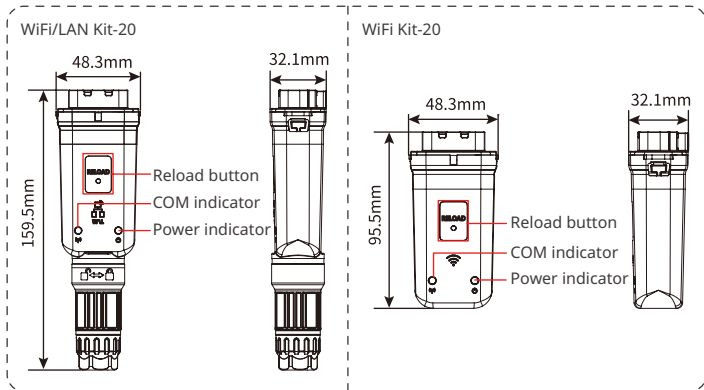
04 Applications**Introduction****NOTICE**

- Monitor the equipment via SEMS. The third-party monitoring platform must be compatible with the Modbus-TCP communication protocol for use.
- LAN mode is only applicable to WiFi/LAN Kit-20.



05 Product Introduction

Parts and Dimension



06 Installation

Deliverables



WiFi Kit -20 x 1

or



WiFi/LAN Kit -20 x 1



Document x 1



Screws x N



5-Pin USB adapter
x N

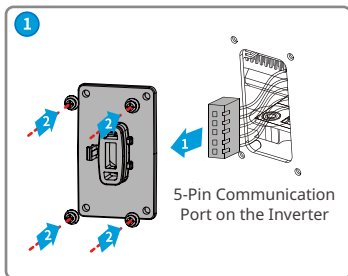
N = Quantity depends on the Smart Dongle configuration.

Installing the Smart Dongle

NOTICE

This device should be installed and operated with a minimum distance of 20 cm between the radiator and your body.

(Optional) **Step 1** Install the 5-pin USB adapter on the inverter.



NOTICE

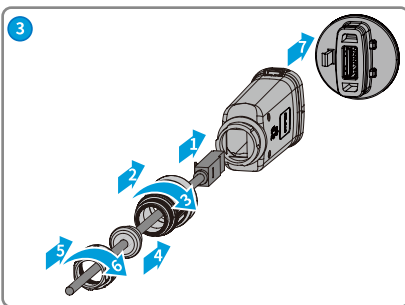
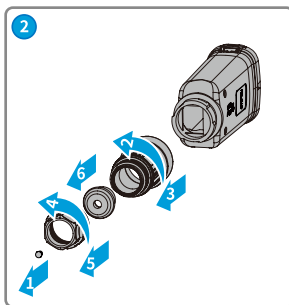
Steps 2 and 3 are only applicable to WiFi/LAN Kit-20 when the LAN function is required.

Step 2 Remove the waterproof connector.

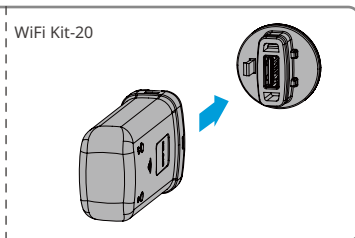
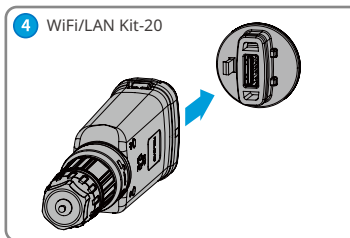
Step 3 Route the LAN communication cable through the connector.



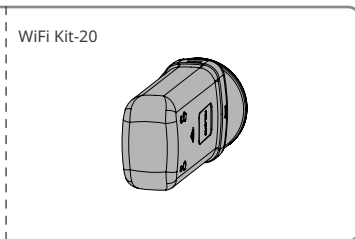
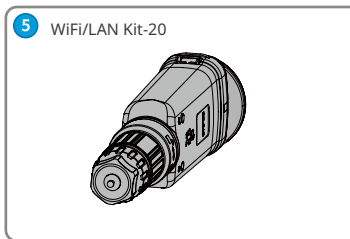
PIN	Color	PIN	Color
1	White & orange	5	White & blue
2	Orange	6	Green
3	White & green	7	White & brown
4	Blue	8	Brown



Step 4 Connect the Smart Dongle into the inverter.



Step 5 Finish the connection.



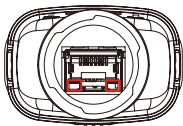
07 Power On

Step 1 Power on the inverter.

Step 2 Power on the router.

Step 3 Determine the communication status of the Smart Dongle based on the communication indicator on the inverter side.

Indicator	Status	Description
		Solid on: The Smart Dongle is powered on.
		Off: The Smart Dongle is not powered on.
		Solid on: The WiFi or LAN communication is working well.
		Two flashes: The Smart Dongle is not connected to the router.
		Four flashes: The Smart Dongle is communicating with the router but not connected to the server.
		Off: The software of the Smart Dongle is in reset or not powered on.



Indicator	Color	Status	Description
Communication indicator in LAN Port	Green	Solid on	The connection of the wired network at 100Mbps is normal.
		Flashing	<ul style="list-style-type: none"> The Ethernet cable is not connected. The connection of the wired network at 100Mbps is abnormal. The connection of the wired network at 10Mbps is normal.
	Yellow	Solid on	The communication data is being transmitted or received.
		Flashing	The Ethernet cable is not connected.

Button	Description
Reload	Press and hold for 0.5 to 3 seconds to reset the Smart Dongle.
	Press and hold for 6 to 20 seconds to restore the Smart Dongle to factory settings.

08 Commissioning

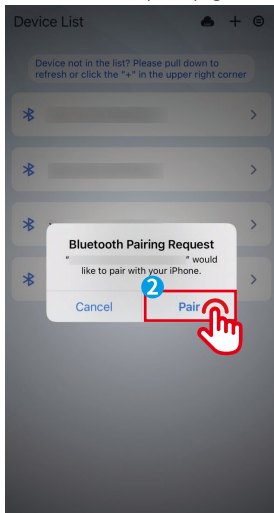
Commissioning via SolarGo App

Download and install SolarGo App.



SolarGo App

Step 2 Click "Pair" on the popping "Bluetooth Pair Request" page.

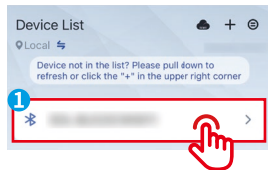


Step 1 Connect the Smart Dongle on the App.

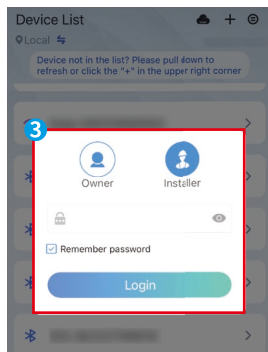
WLA-*****

1 2

1	Type of the Smart Dongle <ul style="list-style-type: none"> • WLA: WiFi/LAN Kit-20 • WFA: WiFi Kit-20
2	Inverter SN

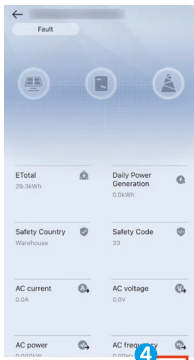


Step 3(Only for Grid-Tied PV Inverter)
Select "Owner" or "Installer". Then enter the password to log in. The initial password is "1234".

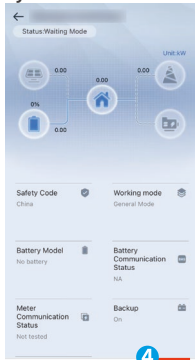


Step 4 Click "More", and enter into the sub-menu.

Grid-Tied PV Inverter

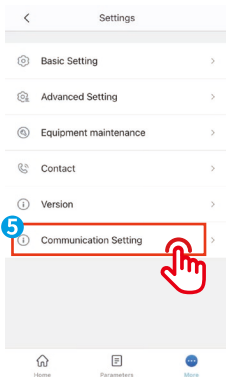


Hybrid Inverter

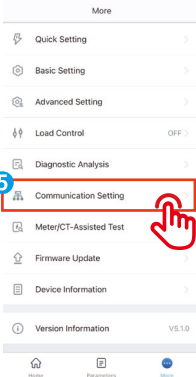


Step 5 Click "Communication Setting", and enter into its sub-page.

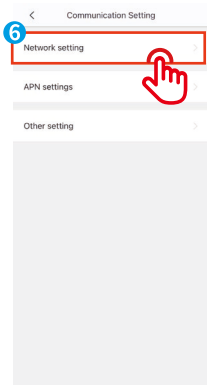
Grid-Tied PV Inverter



Hybrid Inverter



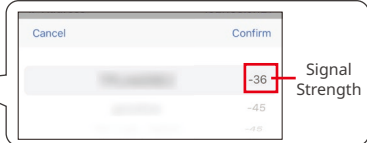
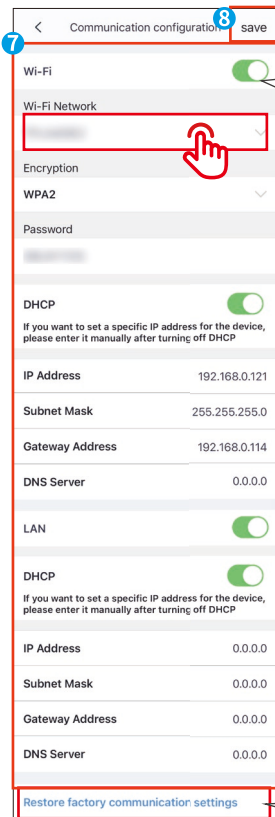
Step 6(Only for Hybrid Inverter) Click "Network Setting", and enter into its sub-page.



Step 7 Configure the communication parameters according to your requirements.

Step 8 Tap **save** to complete the configurations.

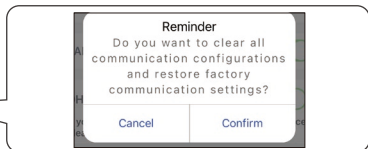
Make sure that the WiFi RSSI value is higher than -60, -50 or higher is recommended. When the RSSI value is less than -60, you should move the router closer to the device, remove the obstacle, or add a repeater to improve the signal strength.



NOTICE

- LAN mode is only applicable to the SCD: WiFi/LAN Kit-20.
- When both WiFi and LAN modes are enabled on WiFi/LAN Kit-20, the communication is in LAN mode as priority.
- If both WiFi and LAN modes are disabled on WiFi/LAN Kit-20 simultaneously, the communication will not be available.

Parameters	Description
Network Name (SSID)	Set the parameters based on the router network information (only for WiFi mode).
Encryption method	
Password	
DHCP	<ul style="list-style-type: none"> • Enable DHCP only when the router is in dynamic IP mode. • Disable DHCP when using a switch or when the router is in static IP mode.
IP address	<ul style="list-style-type: none"> • No need to configure parameters when DHCP is enabled. • When DHCP is disabled, configure parameters based on the router or switch information.
Subnet Mask	
Gateway Address	
DNS Server	
Restore Factory Communication Settings	Used when restoring the Smart Dongle to factory settings.



09 Replacing Equipment

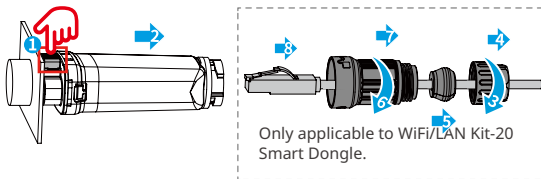
NOTICE

Do not remove the Smart Dongle when the dongle or the inverter is in firmware upgrading. Otherwise the upgrading might fail.

Step 1 Prepare the new dongle before replacing.

Step 2 Remove the dongle on the inverter.

Step 3 Install the new dongle. For more details, refer to the corresponding device Quick Installation Guide.



10 Troubleshooting

NOTICE

If the Smart Dongle has been configured with 10 different inverters, you need to restore the Smart Dongle to its factory settings before configuring it with the 11th inverter, otherwise it may cause configuration failure.


No.	Problem	Solutions
1	Cannot find WFA-*****/WLA-*****	<ol style="list-style-type: none"> 1. Make sure that the Smart Dongle on the inverter is powered on and the blue indicator is flashing or solid on. 2. Make sure that the Smart Dongle is within its communication range. 3. Refresh the device list in the App. 4. Restart the inverter.

No.	Problem	Solutions
2	Unable to connect to WFA-*****/WLA-*****	<ol style="list-style-type: none">1. Make sure successful encrypted pairing of Bluetooth.2. Make sure no other smart device is connected to WFA-*****/WLA-*****.3. Restart the inverter and reconnect to WFA-*****/WLA-*****.
3	Cannot find router SSID	<ol style="list-style-type: none">1. Put the router nearer to the Smart Dongle. Or add a WiFi relay device to enhance the WiFi signal.2. Reduce the number of devices connected to router.
4	After completing all configurations, the Smart Dongle fails to connect to the router.	<ol style="list-style-type: none">1. Restart the inverter.2. Check if the SSID, encryption method and password on WiFi configuration page are the same with that of Router.3. Restart the router.4. Put the router nearer to the Smart Dongle. Or add a WiFi relay device to enhance the WiFi signal.
5	After completing all configurations, the Smart Dongle fails to connect to the router.	Restart the router and the inverter.




Official Website

GoodWe Technologies Co., Ltd.

 No. 90 Zijin Rd., New District, Suzhou, 215011, China

 www.goodwe.com

 service@goodwe.com



Local Contacts